



SUNPARK VME AFVALBEHEER

AFVALACCEPTATIE-VOORWAARDEN

Overzicht van acceptatiecriteria per afvalstroom

INFORMATIEVE FOLDER VOOR VERBLIJVERS

Deze folder bevat de acceptatievoorwaarden voor verschillende afvalstromen. Lees per afvaltype wat wel en niet geaccepteerd wordt voor een correcte afvalscheiding.



OPENINGSUREN

VAN HET CONTAINERPARK

09:00 - 12:00

Op woensdag en zondag gesloten

Let op:

Afval dat door de ophaling wordt geweigerd, wordt door de eigenaar of gebruiker zelf verwijderd.

Matrassen, meubels, vetten, chemisch afval en gevaarlijke producten worden niet achtergelaten op het park. Er kan een kaart voor het containerpark in De Haan opgehaald worden aan het bureel. Er wordt er waarborg van 5 euro aangerekend.

Sluikstorten, foutieve afvalplaatsing en vervuiling kunnen aanleiding geven tot boete.



0472 / 96 41 66 (Rudi)



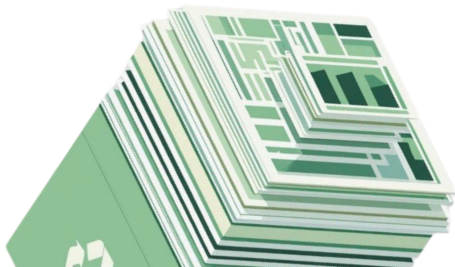
PAPIER EN KARTON

ACCEPTATIEVOORWAARDEN

✓ OK: Zuiver en droog papier en karton, tijdschriften en boeken.

✗ NIET OK: Behangpapier, vervuild of geplastificeerd papier, cementzakken, restafval, gevaarlijk afval...

Let op: Papier en karton moet schoon en droog zijn. Vervuild materiaal hoort bij restafval.





GROENAFVAL

ACCEPTATIEVOORWAARDEN

✓ OK: Bladeren, takken, gras, struiken en snoeisel

✗ NIET OK: Riet van daken, stronken, puin, gevaarlijk afval, restafval...

Let op: Alleen schoon groenafval wordt geaccepteerd.





BRANDBAAR AFVAL

ACCEPTATIEVOORWAARDEN


✓ OK:

Niet-recycleerbaar afval: Folie, hout en harde kunststoffen.

✗ NIET OK:

Matrassen, gevaarlijk afval, asbest, recupel, medisch afval, PMD, olie, verf, spuitbussen, groenafval, restafval, banden, batterijen, gasflessen en EPS.

Let op: Brandbaar afval is uitsluitend bestemd voor niet-recycleerbare materialen.





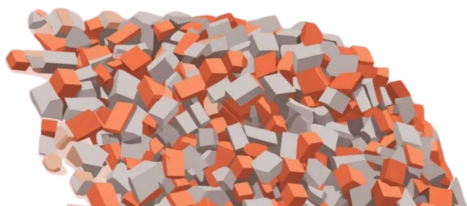
BOUWAFVAL

ACCEPTATIEVOORWAARDEN

✓ OK: Zuiver steenpuin, bakstenen, puin, dakpannen, beton, klinkers en tegels (max. 10% grond/aarde/zand).

✗ NIET OK: Cellenbeton, gips, glas, asbest, gevaarlijk afval, restafval...

Let op: Steenpuin moet zuiver zijn voor recycling.





PIEPSCHUIM

ACCEPTATIEVOORWAARDEN

- ✓ OK: Wit en/of gekleurd piepschuim
- ✗ NIET OK: Asbest, gevaarlijk afval, folie, harde kunststoffen, straps, restafval...

Deze materialen worden geweigerd en dienen apart te worden afgevoerd.





RECUPEL

ELEKTRISCHE APPARATUUR

✓ OK: huishoudtoestellen, computers, telefoons en volledige lampen.

✗ NIET OK: kabels, speelgoed, batterijen...

Let op: Recupel is alleen voor complete, herkenbare elektrische apparaten en lampen, zonder vuil of gevaarlijke stoffen.

(AEEA - Afgedankte Elektrische en Elektronische Apparatuur)





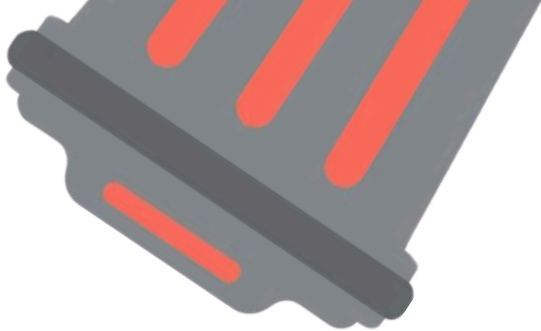
OLIETON

GEBRUIKTE OLIËN

✓ OK: Gebruikte dierlijke en plantaardige oliën en vetten en afgewerkte olie.

✗ NIET OK: Andere vloeibare brandstoffen, gevaarlijk afval...





RESTAFVAL

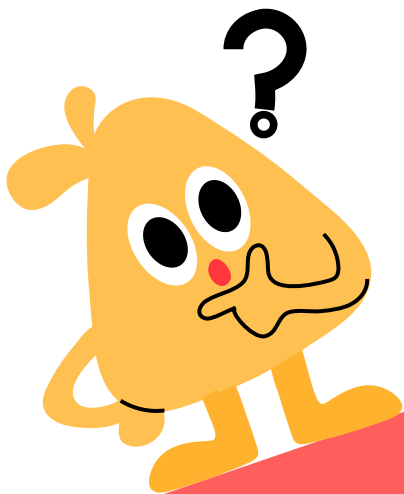
ACCEPTATIEVOORWAARDEN

Restafval omvat al het niet-recycleerbare afval dat overblijft na correcte scheiding van alle andere afvalstromen. Dit afval wordt verantwoord verwerkt volgens de geldende milieunormen.

✓ OK: Niet-recycleerbaar afval

✗ NIET OK: Alle recycleerbare afvalstromen die selectief dienen ingezameld te worden





VRAGEN OVER AFVALACCEPTATIE?

NEEM CONTACT OP MET HET BUREEL

Samen werken aan een schoon park



vme.sunpark@gmail.com

info.vme.sunpark@gmail.com



0472 / 96 41 66

(Rudi)